

# 2017년도 브라만인베스트먼트(주)의 현황

(2017.08.30.~2017.12.31.)

2018. 03.

\* 이 경영공시자료는 ‘여신전문금융감독업감독규정제23조의 규정에 따라 작성된 것입니다.

# 목 차

I. 일반현황

II. 경영실적

III. 재무현황

IV. 경영지표

V.리스크관리

VII. 기타 경영현황

VIII. 재무제표

IX. 기타

## I. 일반현황

### 1. 회사현황

회사명	한글	브라만인베스트먼트(주)	대표자	이동하
	영문	brahmaninvestment Co.,Ltd.		
본점소재지(주소)		서울시 강남구 영동대로 317, 6층 (대치동, 코스모타워)		
수권자본금		1,000억원	납입자본금	100억원
회사설립일		2017.08.30.	상장일	해당사항없음
영위업무		신기술금융업(2017.12.20.)		

### 2. 경영방침

#### 1) 경영이념(기업이념)

- 신기술사업금융업을 하는 자의 건전하고 창의적인 발전 지원
- 기여를 통한 성장 추구

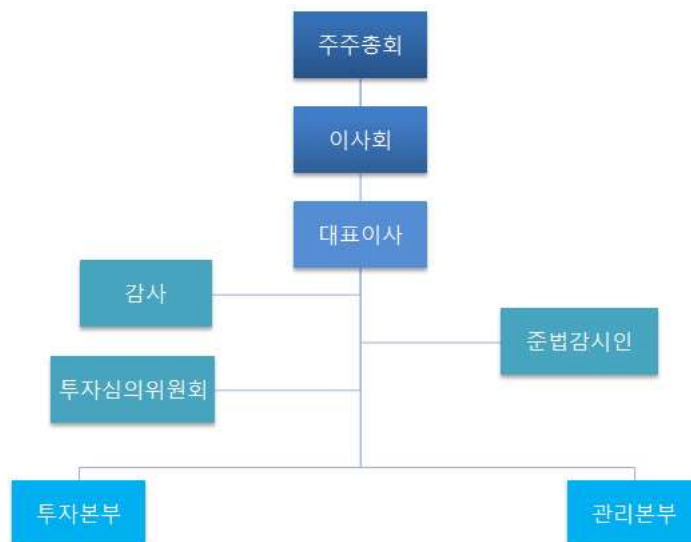
#### 2) 경영방침(경영목표)

- 신기술사업자의 사업적 고민의 공유를 통한 지속 가능 성장 솔루션 제공
- 효과적인 투자와 밸류업으로 수익성과 공익성 동시 달성

### 3. 연혁·추이

- 2017.08. 브라만인베스트먼트(주) 설립 (설립자본금 100억원)
- 2017.12. 신기술사업금융업 등록

### 4. 조직도



## 5. 인원

(단위 : 명)

구분	임원		일반직원					사무직 등	합계	직원 외 인원	총계
	상근	비상근	1급	2급	3급	4급	5·6급				
국내	3	3							6		6
합계	3	3							6		6

## 6. 임원현황

성명	직위	출생 연월	담당 업무	주요 경력	최초 선임일	최근 선임일	임기 만료일	상근 여부
이동하	대표이사	770408	총괄	실크우드(주) (주)JYP엔터테인먼트 SBI인베스트먼트(주) 삼성전자 (주)	17.08.30	-	18.08.30	여
김영하	미등기이사	791227	투자	BigFish Ventures SAPINDA ASIA PACIFIC LIMITED	17.08.30		18.08.30	여
서영찬	기타비상무이사	640730	-	이연제약(주)	17.08.30	-	18.08.30	부
여종성	기타비상무이사	660821	-	이연제약(주)	17.08.30	-	18.08.30	부
김정수	감사	770408	감사	인덕회계법인	17.08.30	-	18.08.30	부
정만기	준법감시인	601015	준법감시/위험관리	신한금융투자 (주)더블에셋리츠 와이즈에셋자산운용	17.10.27	-	20.10.26	여

## 7. 대주주

(단위: 억원, %)

주주명	금액	지분율
이연제약(주)	100.00	100.00
계	100.00	100.00

## II. 경영실적

### 1. 취급업무별 영업실적(연간 취급액기준)

(단위 : 억원, %)

업종별			당해 연도		직전연도	
			금액	구성비	금액	구성비
카드	신용판매	일시불	-	-	-	-
		할부	-	-	-	-
	현금대출	단기카드대출(현금서비스)	-	-	-	-
		장기카드대출(카드론)	-	-	-	-
	계		-	-	-	-
리스	금융		-	-	-	-
	운용		-	-	-	-
	계		-	-	-	-
할부금융			-	-	-	-
신기술 금융 투자·융자	회사분	투자	-	-	-	-
		대출금	-	-	-	-
	조합분	투자	-	-	-	-
		대출금	-	-	-	-
	계		-	-	-	-
콜론			-	-	-	-
할인어음			-	-	-	-
팩토링			-	-	-	-
대여금			-	-	-	-
기타			-	-	-	-
합계			-	-	-	-

## 2. 부문별 영업실적

### 1) 카드이용 현황 (연간 취급액기준)

(단위 : 억원, %)

구분	신용판매								카드대출						총 계
	일시불대금금				할부대금금				단기카드대출 (현금서비스)			장기카드대출 (카드론)			
	개인	법인	구매 전용	계	개인	법인	구매 전용	계	개인 대환	법인	계	개인 대환	법인	계	
국내회원의 국내사용	-	-	-	-	-	-	-	-	-	-	-	-	-	-	-
국내회원의 해외사용	-	-	-	-	-	-	-	-	-	-	-	-	-	-	-
국내회원의 이용실적계	-	-	-	-	-	-	-	-	-	-	-	-	-	-	-

구분	일시불	단기카드대출(현금서비스)	계
해외회원의 국내이용실적 계	-	-	-

### 2) 리스현황 (연간 취급액기준)

(단위 : 억원, %)

구분		당해 연도		직전연도	
		금액	구성비	금액	구성비
물건별	국산	-	-	-	-
	외산	-	-	-	-
이용자별	공공기관/비영리단체	-	-	-	-
	다른 리스회사	-	-	-	-
	사업자(법인, 개인)	-	-	-	-
	개인	-	-	-	-
	기타	-	-	-	-
업종별	제조업	-	-	-	-
	비제조업	-	-	-	-
합계		-	-	-	-

3) 할부현황 (연간 취급액기준)

(단위 : 억원, %)

구분		당해 연도		직전연도	
		금액	구성비	금액	구성비
내구재	자동차	-	-	-	-
	가전제품	-	-	-	-
	기타	-	-	-	-
	소계	-	-	-	-
주택		-	-	-	-
기계류		-	-	-	-
기타		-	-	-	-
합계		-	-	-	-

4) 신기술금융현황

① 투자 및 융자현황 (실행액 기준)

(단위 : 억원)

구분	당해 연도			직전연도		
	회사분	조합분	합계	회사분	조합분	합계
투자금액	-	-	-	-	-	-
신기술금융대출금	-	-	-	-	-	-
합계	-	-	-	-	-	-

② 신기술사업투자조합 결성현황

구분		당해연도	직전연도
결성	조합수	-	-
	금액	-	-
해산	조합수	-	-
	금액	-	-

③ 신기술사업투자조합의 투자재원 현황 (잔액기준)

(단위 : 억원)

구분	당해 연도		직전연도	
	참여기관수	금액	참여기관수	금액
여신금융회사	-	-	-	-
기금	-	-	-	-
기관투자	-	-	-	-
일반법인	-	-	-	-
개인	-	-	-	-
외국인	-	-	-	-
기타	-	-	-	-
합계	-	-	-	-

### Ⅲ. 재무현황

#### 1. 요약재무상태표

(단위 : 억원, %)

구분		당해 연도		직전연도	
			구성비		구성비
자산	현금 및 예치금	98.47	98.47	-	-
	유가증권	-	-	-	-
	대출채권	-	-	-	-
	카드자산	-	-	-	-
	할부금융자산	-	-	-	-
	리스자산	-	-	-	-
	신기술금융자산	-	-	-	-
	유형자산	-	-	-	-
	기타자산	0.39	0.39	-	-
	자산총계	98.86	98.86	-	-
부채	차입부채	-	-	-	-
	기타부채	0.04	0.04	-	-
	부채총계	0.04	0.04	-	-
자본총계		98.82	98.82	-	-
부채 및 자본총계(총자산)		98.86	98.82	-	-



## 2. 요약손익계산서

(단위 : 억원)

구분	당해 연도	직전연도
영업수익	0.34	-
영업비용	0.03	-
영업이익	0.31	-
영업외수익	-	-
영업외비용	-	-
법인세차감전순이익	0.31	-
법인세비용	0.4	-
당기순이익	0.27	-

## 3. 자금조달 현황

(단위 : 억원)

구분		당해 연도	직전연도
부채계정자금조달	차입금	-	-
	회사채	-	-
	기타	-	-
기타	보유유가증권매출	-	-
	유동화자금조달	-	-
	기타	-	-
합계		-	-

#### 4. 자산부채 만기구조

(단위 : 억원)

구분				7일 이내	30일 이내	90일 이내	180일 이내	1년 이내	1년 초과	합계	
자산 (관리자산 기준)	원화 자산	현금과 예치금		0.47	0.47	98.00	98.00	98.00	-	98.47	
		유가증권		-	-	-	-	-	-	-	
		카드자산		-	-	-	-	-	-	-	
		할부금융자산		-	-	-	-	-	-	-	
		리스자산		-	-	-	-	-	-	-	
		신기술금융자산		-	-	-	-	-	-	-	
		대출채권	콜론		-	-	-	-	-	-	-
			할인어음		-	-	-	-	-	-	-
			팩토링		-	-	-	-	-	-	-
			대여금	가계대출금	-	-	-	-	-	-	-
				기타대출금	-	-	-	-	-	-	-
			소계		-	-	-	-	-	-	-
			기타		-	-	-	-	-	-	-
		소계		-	-	-	-	-	-	-	
기타원화자산		-	0.39	0.39	0.39	0.39	-	0.39			
원화자산총계		0.47	0.86	98.86	98.86	98.86	-	98.86			
외화자산총계			-	-	-	-	-	-	-		
자산총계			0.47	0.86	98.86	98.86	98.86	-	98.86		
부채 및 자본	원화 부채 및 자본	단기차입금	일반차입금	-	-	-	-	-	-	-	
			어음차입금	-	-	-	-	-	-	-	
			관계회사차입금	-	-	-	-	-	-	-	
			기타	-	-	-	-	-	-	-	
			소계	-	-	-	-	-	-	-	
		콜머니		-	-	-	-	-	-	-	
		장기차입금		-	-	-	-	-	-	-	
		사채		-	-	-	-	-	-	-	
		기타 원화부채		-	-	-	0.04	0.04	-	0.4	
		부채 소계(원화)		-	-	-	0.04	0.04	-	0.4	
		자기자본		-	-	-	-	-	98.82	98.82	
		제충당금		-	-	-	-	-	-	-	
		원화부채 및 자본(제충당금포함)		-	-	-	0.04	0.04	98.82	98.86	
		외화 부채 및 자본			-	-	-	-	-	-	-
		부채 및 자본총계			-	-	-	-	-	-	-
자 산 유동화	국내 ABS		-	-	-	-	-	-	-		
	해외 ABS		-	-	-	-	-	-	-		
	소계		-	-	-	-	-	-	-		
자산과 부채 및 자본의 만기불일치(원화분)				0.47	0.86	98.86	98.82	98.82	(98.82)	-	
자산과 부채 및 자본의 만기불일치(원화 및 외화)				0.47	0.86	98.86	98.82	98.82	(98.82)	-	

## 5. 유가증권 투자현황

(단위: 억원)

구분		당해 연도			직전연도		
		기초장부가액 (A)	시가 (B)	평가손익 (B-A)	기초장부가액 (A)	시가 (B)	평가손익 (B-A)
원화	주식	-	-	-	-	-	-
	사채	-	-	-	-	-	-
	국공채	-	-	-	-	-	-
	지방채	-	-	-	-	-	-
	기타	-	-	-	-	-	-
외화증권		-	-	-	-	-	-

## 6. 대손상각 및 대손충당금 적립현황

### 1) 대손상각현황

(단위: 억원)

구분	당해 연도	직전연도
카드자산	-	-
할부금융자산	-	-
리스자산	-	-
신기술금융자산	-	-
여신성금융자산	-	-

### 2) 대손충당금 적립현황

(단위: 억원)

구분	당해 연도			직전연도		
	채권총액	적립액	비율(%)	채권총액	적립액	비율(%)
카드채권	-	-	-	-	-	-
할부금융채권	-	-	-	-	-	-
리스채권	-	-	-	-	-	-
신기술금융채권	-	-	-	-	-	-
여신성금융채권	-	-	-	-	-	-

## 7. 부실 및 무수익여신

### 1) 부실 및 무수익여신

(단위: 억원)

구분	당해 연도	직전연도	변동요인
총 여 신	-	-	-
부실여신	-	-	-
무수익여신	-	-	-

### 2) 부실 및 무수익여신 업체 현황

(단위: 억원)

업체명	당해 연도	직전연도	증가액	증가사유	비고
-	-	-	-	-	-

### 3) 신규발생 법정관리업체 현황

(단위: 억원)

업체명	법정관리개시 결정일자	연말 총여신잔액	부실여신잔액	법정관리 진행사항	비고
-	-	-	-	-	-

## 8. 지급보증 및 기타 현황

(단위: 억원)

구분	당해 연도	직전연도	변동사유
지급보증	-	-	-
	원화지급보증	-	-
	외화지급보증	-	-
기타	-	-	-
	-	-	-
	-	-	-
	-	-	-
	-	-	-

#### Ⅳ. 경영지표

##### 1. 주요경영지표 현황

(단위 : 억원, %)

구분			당해 연도	직전연도
자본의 적정성	조정자기 자본비율	조정자기자본계	98.82	-
		조정총자산계	98.86	-
		조정자기자본비율	99.96	-
	단순자기 자본비율	납입자본금	100.00	-
		자본잉여금	-	-
		이익잉여금	0.27	-
		자본조정	1.45	-
		기타 포괄손익누계액		-
		자기자본계	98.82	-
		총자산	98.86	-
단순자기자본비율		99.96	-	
자산의 건전성	손실위험도 가중부실 채권비율	가중부실채권 등	-	-
		총채권등	-	-
		손실위험도가중부실채권비율	-	-
	고정이하 채권비율	고 정	-	-
		회 수 의 문	-	-
		추 정 손 실	-	-
		고정이하채권계	-	-
		총채권 등	-	-
		고정이하채권비율	-	-
	연체채권비율	연체채권액	-	-
		총채권액	-	-
		연체채권비율	-	-
	대주주에 대한 신용공여비율	대주주 신용공여액	-	-
		자기자본	-	-
		대주주에 대한 신용공여비율	-	-
	대손충당금 적립비율	대손충당금 잔액	-	-
		대손충당금 최소의무적립액	-	-
		대손충당금적립비율	-	-

구분			당해 연도	직전연도
수익성	총자산 이익률	당기순이익	0.20	-
		총자산평균	98.86	-
		총자산이익률	0.20	-
	자기자본 이익률	당기순이익	0.20	-
		자기자본	98.82	-
		자기자본이익률	0.20	-
	총자산 경비율	총경비	0.02	-
		총자산평균	98.86	-
		총자산경비율	0.02	-
	수지비율	연간 영업비용	0.02	-
		연간 영업수익	0.02	-
		수지비율	10.00	-
유동성	원화유동성 자산비율	원화 유동성자산	98.47	-
		원화 유동성부채	0.04	-
		원화 유동성비율	246,175	-
	업무용 유형자산 비율	업무용 유형자산	-	-
		자기자본	98.82	-
		업무용 유형자산비율	-	-
	발행채권의 신용스프레드	신용카드채권 수익률	-	-
		국고채수익률	-	-
		신용스프레드	-	-
생산성	직원1인당	영업이익	0.04	-
		여신액	-	-

## V. 리스크관리

### 1. 개요

- 1) 리스크 관리조직 구성
  - 조직 전반의 인력 구성 및 업무 실효성을 고려하여 회사의 내부통제규정, 리스크관리규정 및 준법감시 전담인력을 지정하여 운영하고 있음.
- 2) 관리목적
  - 업무전반 및 투자와 관련된 임직원의 오류, 실수, 주관적 판단 및 내부프로세스의 미비 또는 투자 후 제반관리의 부족으로 발생할 수 있는 직간접적인 모든 리스크와 법규·기준 및 외부환경 변화에 효율적으로 대처할 수 있는 리스크 관리체제를 구축함을 목적으로 한다.

### 2. 리스크종류 등

- 1) 리스크별 관리대상 및 관리방법
  - ① 투자리스크
    - 투자심의위원회를 통한 리스크 관리
    - 준법감시인의 법률, 규약, 권리관계, 사전 검토를 통한 리스크 관리
    - 복수계정투자 시 자본계정 및 해당 조합원들간의 이해상충 방지
  - ② 인력리스크
    - 윤리규정, 취업규정, 성과급 규정 외 복리후생규정에 따라 임직원의 도덕적 해이 방지 관리

### 3. 리스크 관련 양식

- 1) 신용카드사 대환대출현황
  - 해당사항없음
- 2) 할부금융사 가계대출현황
  - 해당사항없음

#### 3) 자산유동화 현황

(단위: 억원)

계약당사자		양도일 또는 신탁일	최초양도금액 또는 신탁금액(평가금액)	비고
양도인 또는 위탁자	양수인 또는 수탁자			
-	-	-	-	-
-	-	-	-	-
-	-	-	-	-
-	-	-	-	-
계		-	-	-

4) 자산별자산유동화현황

(단위: 억원)

구분	금액
카드자산	-
할부금융자산	-
리스자산	-
신기술대출금	-
여신성금융자산	-
기타자산	-
계	-

## Ⅵ. 기타 경영현황

### 1. 내부통제

1) 감사의 기능과 역할

- 회사의 전반적인 내부통제시스템에 대한 평가 및 개선방안 제시
- 내부감사 계획의 수립, 집행, 결과평가, 사후조치, 개선방안 제시
- 외부감사인 선임 승인 및 감사활동에 대한 평가
- 감사결과 지적사항에 대한 조치 확인
- 관계법령 또는 정관에서 정한 사항과 이사회가 위임한 사항의 처리
- 기타 감독기관 지시, 이사회가 필요하다고 인정하는 사항에 대한 감사

2) 감사부서 감사방침 및 감사빈도 (정기, 특별, 상시 감사)

- 감사방침 : 경영목표 이행실태 점검, 제법규 및 규정 적용의 적정성 및 합리성 점검
- 감사빈도 : 정기감사 연 1회, 일상감사 수시, 특별감사 사안발생시

3) 내부통제 전담조직 및 관리체계

- 감사 : 경영 활동의 적정한 수행 여부를 독립적 입장에서 검사
- 준법감시인 : 법령준수의무 위반 여부 검토 및 내부통제제도 구축, 운영, 모니터링

4) 준법감시인의 역할 및 기능

내부통제기준의 준수여부를 점검하고 동 기준에 위반하는 경우 이를 조사하여 감사 등에 보고

### 2. 기관경고 및 임원문책 현황

- 해당사항없음

## Ⅶ. 재무제표 (한국채택국제회계기준 (K-IFRS 적용))

- 첨부 별도 감사보고서 및 연결감사보고서 참조